

LA PETTORINA SVEDESE libertà sotto controllo

Un accessorio ancora poco diffuso che migliora la qualità di vita del cane e delle nostre passeggiate.

Nei confronti della pettorina esistono molti pregiudizi. Alcuni sostengono che “fa tirare” di più i cani, altri che non permette un corretto sviluppo e mette a rischio le articolazioni, altri ancora che è adatta solo ai cani di piccola taglia. Si tratta di luoghi comuni che ostacolano la diffusione di un accessorio in realtà molto pratico e utile. Chiariamo subito però che stia-

mo parlando della pettorina di tipo svedese e non di quelle di tipo scapolare, all'interno della quale vanno infilate le zampe anteriori del cane.

● **Tanti vantaggi**

La pettorina svedese si infila come un collare ed è dotata di due fettucce, che corrono lungo lo sterno e sopra la schiena del



Istruttore cinofilo
www.simonedallavalle.com
foto di Ilaria Boriani

di **Simone Dalla Valle**



cane, unibili con altre due fettucce che si chiudono sui lati della cassa toracica.

In questo modo si evitano strofinamenti fastidiosi sotto le ascelle del cane e il momento della vestitura è senza dubbio piú semplice e meno invasivo.

L'aggancio per il guinzaglio si trova sulla parte posteriore, in asse col baricentro del cane: questo significa che, nel caso in cui il nostro cane tirasse regolarmente, o per un imprevisto, è necessaria molta meno forza per trattenerlo.

Un vantaggio da non sottovalutare per la salute delle nostre spalle, ma anche del nostro cane. Scopriamo perché.

● **Tira meno al guinzaglio**

La pettorina svedese non esercita alcuna pressione sul collo, che può essere mosso in ogni direzione senza ripercussioni sul guinzaglio. In questo modo non solo rispettiamo la natura del nostro amico, ma otteniamo anche molti effetti positivi.

Pensiamo, per esempio, al problema del cane che tira al guinzaglio. Insegnargli a non tenere questo comportamento richiede così tanta pazienza e dedizione quotidiana che, molto spesso, i proprietari ripiegano su soluzioni negative.

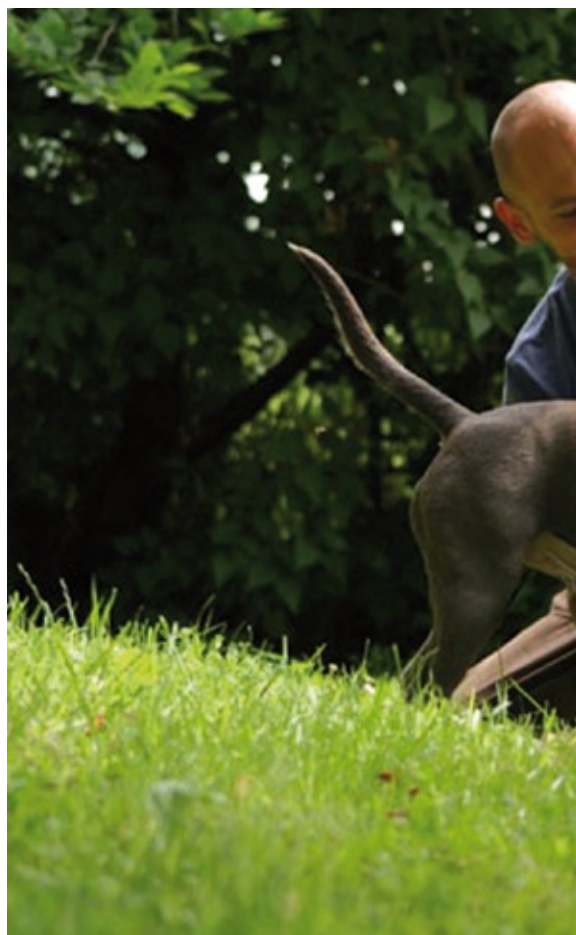
C'è chi si lascia trascinare dal cane fino al parco piú vicino, o chi crede di aver trova-

TANTI VANTAGGI PER LUI E PER NOI

- ✱ **La pettorina svedese NON ESERCITA ALCUNA PRESSIONE SUL COLLO DEL CANE, che può così essere girato in ogni direzione, SENZA CHE IL NOSTRO AMICO TIRI AL GUINZAGLIO.**
- ✱ **Con indosso la pettorina, IL CANE NON SI SENTE SOFFOCATO E TENDE A RILASSARSI, una situazione ideale che gli consente di CONCENTRARI MEGLIO SUI COMANDI DEL PROPRIETARIO**
- ✱ **Il cane è un animale sociale che COMUNICA CON I PROPRI SIMILI ATTRAVERSO I MOVIMENTI DEL CORPO: la pettorina svedese non limitando o costringendo il collo, LASCIA TOTALE LIBERTÀ DI MOVIMENTO E DI ESPRESSIONE**

to l'uovo di Colombo nel collare a strozzo,, un accessorio inutile e assai discutibile sul piano etologico e della salute dell'animale, come hanno dimostrato approfonditi studi che proporremo prossimamente.

Così facendo però si rischia di cadere in un circolo vizioso da cui è difficile uscire. Il cane infatti impara che, tirando al guinzaglio, può raggiungere i luoghi che lo interessano e, per ottenere ciò che vuole, arriva a farsi mancare il respiro: questo avviene già con un normale collare, possiamo quindi immaginare gli effetti deleteri di un collare a strozzo. Una volta indossata la pettorina, invece, la maggior parte dei cani non si sentono soffocati e tendono a rilassarsi: il risultato è che esercitano meno trazione al guinzaglio e a si concentrano maggiormente sul proprietario. Questo, come appare evidente, facilita di molto il lavoro da svolgere col nostro amico.



● **Comunica meglio**

Va poi considerato che il cane è un animale sociale e che, come tale, non solo è in grado, ma ha anche bisogno di comunicare con gli individui che incontra, siano questi suoi simili o esseri umani.

La maggior parte dei problemi e degli incidenti che hanno per protagonisti i cani nascono proprio da un'incomprensione tra loro e chi hanno di fronte. La forma di comunicazione preferita dai cani in queste occasioni è certamente quella corporea, fatta di posture e movimenti di tutte le parti del corpo, tra le quali il collo assume forse il ruolo più importante. Detto questo è chiaro che un cane trattenuto dal collare

non è in grado di comunicare in maniera completa. Per questo motivo, in particolare se si tratta di un primo incontro, la conoscenza dovrebbe avvenire fra soggetti liberi da ogni vincolo. Per tenere il nostro cane al guinzaglio, garantendone la sicurezza, ma lasciandogli al tempo stesso la totale libertà di movimento e di espressione, la pettorina svedese è l'accessorio ideale, in quanto consente al nostro amico di comunicare liberamente, rilassato e sicuro. |

ECCO COM'È FATTA



- **La pettorina svedese è dotata di due fettucce che corrono lungo lo sterno e sopra la schiena, unite con altre due fettucce che si chiudono sui lati della cassa toracica: in questo modo evita strofinamenti fastidiosi sotto le ascelle del cane e la vestitura è più semplice e meno invasiva. L'aggancio per il guinzaglio si trova sulla parte posteriore, in asse col baricentro del cane.**

